

CATÁLOGO DE ACCIONES FORMATIVAS 2024

Campus virtual

<https://ed-formacion.org/>



Asociación Edad Dorada
Castilla La Mancha

ÍNDICE

OBJETIVO

- **EL CAMPUS VIRTUAL:
ed-formación.org**
- **RECURSOS PARA EL
AUTOAPRENDIZAJE**
- **CREADORES DE
CONTENIDOS
PERSONALIZADOS**
- **EQUIPO PEDAGÓGICO
TELEFORMACIÓN**
- **EQUIPO TUTORÍAS**
- **OFERTA FORMATIVA**



ASOCIACIÓN EDAD
DORADA MENSAJEROS
DE LA PAZ CASTILLA LA
MANCHA – GALICIA
www.edaddoradaclm.es

OBJETIVO

El área de Formación de la Asociación Edad Dorada Mensajeros de la Paz Castilla-La Mancha y Galicia tiene como objetivo formar profesionales del sector sociosanitario en una atención centrada en la persona y en otros aspectos relacionados con el envejecimiento, la dependencia o la discapacidad. Nuestro Campus Virtual permite al alumno adaptar su tiempo de formación según sus necesidades y desde cualquier dispositivo, ordenador, tablet o smartphone.



RECURSOS PARA EL AUTOAPRENDIZAJE

Para facilitar el autoaprendizaje, cada curso está compuesto por distintos tipos de recursos orientados al cumplimiento de los objetivos:

Recursos interactivos de conocimiento y de autoevaluación práctica de contenidos.

Mensajería individualizada con los tutores

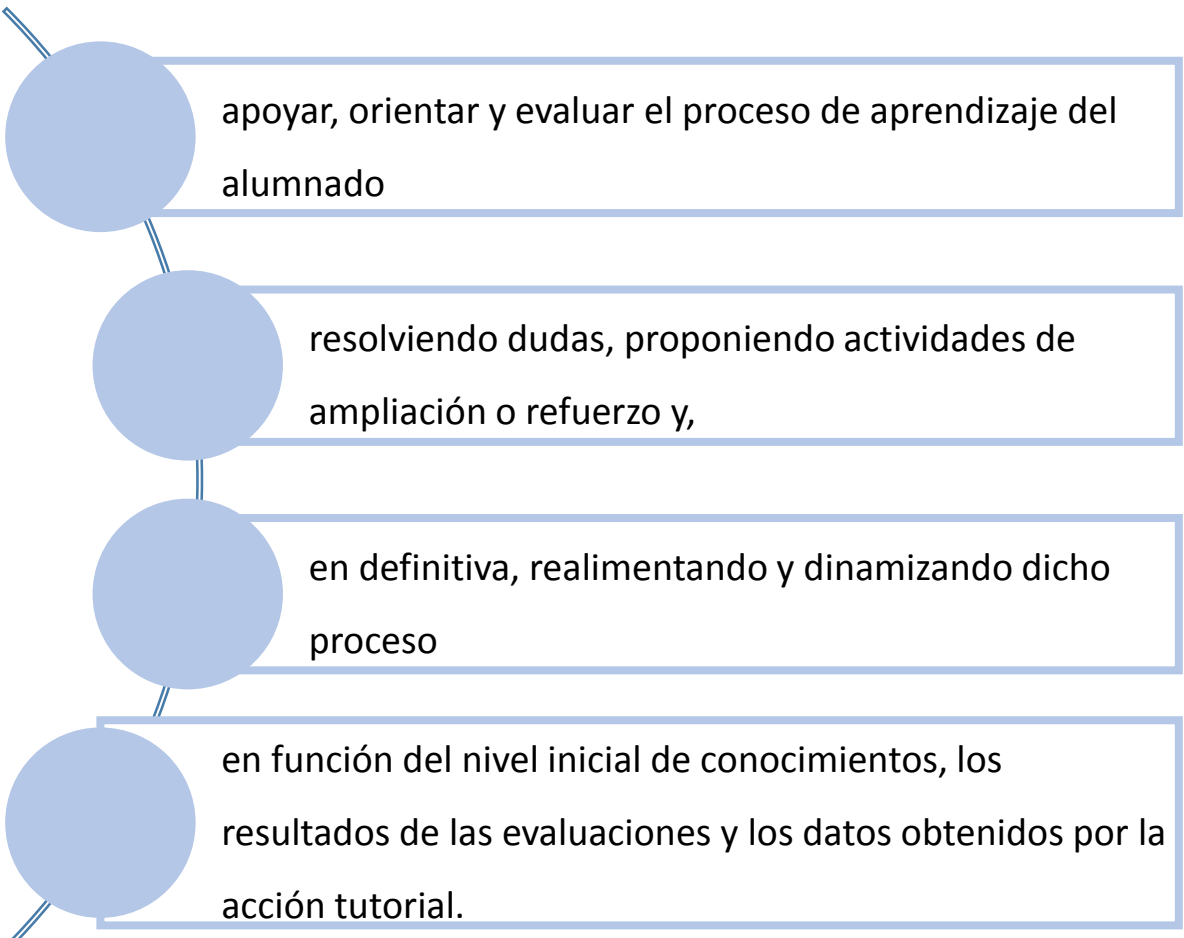
Foros de aprendizaje colaborativo.

Supuestos y casos prácticos

Vídeos aclaratorios o de síntesis seleccionados de canales abiertos.

EQUIPO DE TUTORÍAS

El **equipo de tutoría de teleformación es un pilar fundamental** de la calidad de nuestros cursos. Los objetivos de la tutoría son:



apoyar, orientar y evaluar el proceso de aprendizaje del alumnado

resolviendo dudas, proponiendo actividades de ampliación o refuerzo y,

en definitiva, realimentando y dinamizando dicho proceso

en función del nivel inicial de conocimientos, los resultados de las evaluaciones y los datos obtenidos por la acción tutorial.

EQUIPO DE TUTORÍAS

El/la **tutor/a** tiene la **misión de organizar la comunicación** con su grupo de alumnos/as desde el primer momento.

Cada participante trabaja y decide sobre su aprendizaje, pero sabe que en cualquier momento puede acudir al tutor/a que al otro lado del ordenador, va siguiendo paso a paso su trayectoria.



CREADORES DE CONTENIDOS PERSONALIZADOS

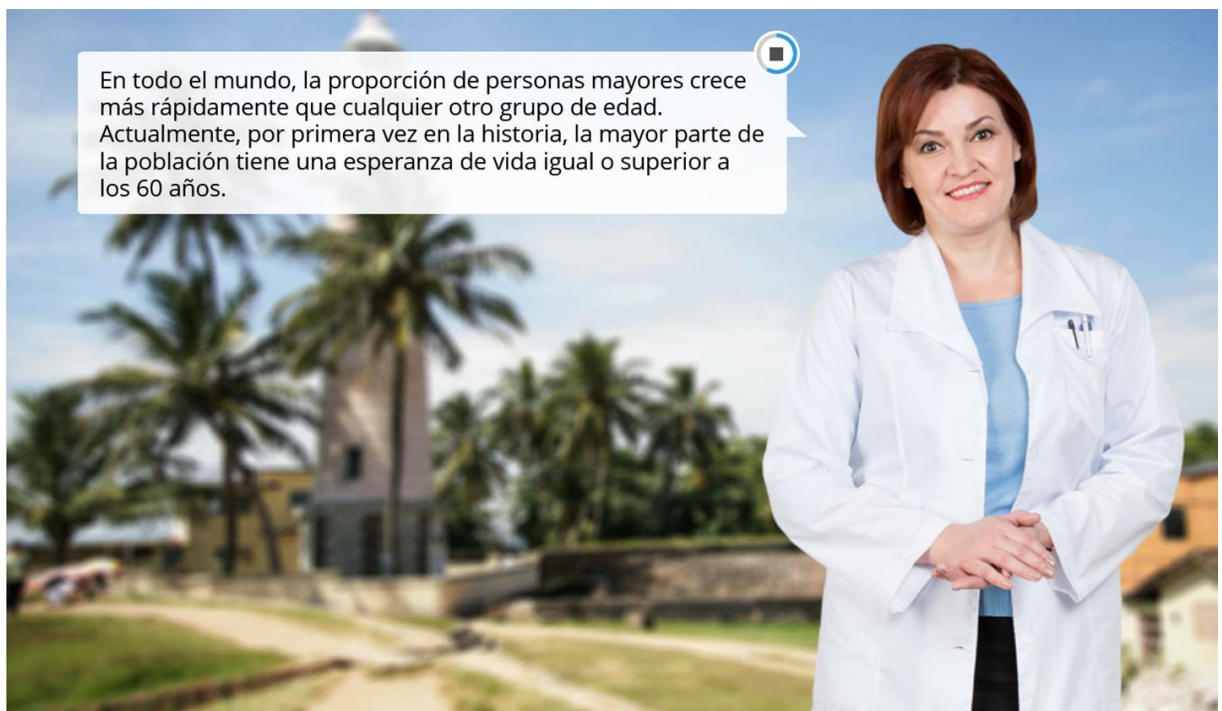
Edad Dorada Elearning cuenta con un grupo de expertos que le permiten crear contenidos didácticos de alta calidad que responden a las necesidades actuales del sector. El equipo está formado por expertos en las áreas de medicina, enfermería, psicología, terapia ocupacional, trabajo social, fisioterapia, sociología y pedagogía.



EQUIPO PEDAGÓGICO TELEFORMACIÓN

El equipo de expertos en pedagogía de teleformación adapta los contenidos para el aprendizaje en el campus virtual.

Diseñando un curso atractivo dinámico y visual con todas las herramientas que ofrece la formación on line.



RECURSOS EDUCATIVOS ABIERTOS PROYECTOS ERASMUS +

La Asociación Edad Dorada, como entidad solicitante de los **proyectos Erasmus+ “New Care”** y **“AppForDem”** ofrece un grupo de recursos formativos abiertos y gratuitos a través de la plataforma de teleformación <https://ed-formación.org/> y de las tiendas app de Andriod y Apple-los.



Profesional de referencia
en centros de Mayores



New-Care Project
Recursos educativos abiertos
Atención Centrada en la Persona



Co-funded by the
Erasmus+ Programme
of the European Union



AppForDem APP EDUCATIVA PARA CUIDADORES DE PERSONAS CON DEMENCIA

La Asociación Edad Dorada Mensajeros de la Paz CLM y Galicia ha desarrollado la app educativa

“AppForDem – Demencia y Vida Diaria” y el curso de teleformación “Cuidados especializados de personas con demencia”, disponibles gratuitamente en internet.

www.appfordem.eu

Descarga la app gratuita
para cuidadores de personas con demencia



Asociación Edad Dorada Mensajeros de la Paz



Cofinanciado por
la Unión Europea



El proyecto AppForDem ha sido financiado con el apoyo de la Comisión Europea.
Esta publicación refleja únicamente la opinión del autor,
y la Comisión no se hace responsable de ninguna - el uso que puede hacerse de la información contenida en ella



APP APOYO Y CONSUELO PARA PERSONAS EN DUELO

Esta app ha sido creada por la Asociación Edad Dorada Mensajeros de la paz de CLM y Galicia junto con la consultoría Counseling and training.

La **app Apoyo y Consuelo**, tiene como objetivo facilitar claves de alivio, consuelo y acompañamiento emocional a las personas que han perdido a un ser querido.



APP
AYUDA EN EL DUELO

Esta es una app gratuita con carácter educativo y de apoyo a las personas que han perdido a un ser querido.

Ayuda en el Duelo
Edad Dorada Mensajeros de la Paz

Disponible para Android e los



App Apoyo y Consuelo
Asociación Edad Dorada Mensajeros de la Paz
Castilla La Mancha - Galicia

OFERTA FORMATIVA



Atención centrada en la persona y profesional de referencia



Conocer a la persona y proteger su intimidad



Ética del cuidar



Atención centrada en la persona con deterioro cognitivo



Vivir sin sujeciones

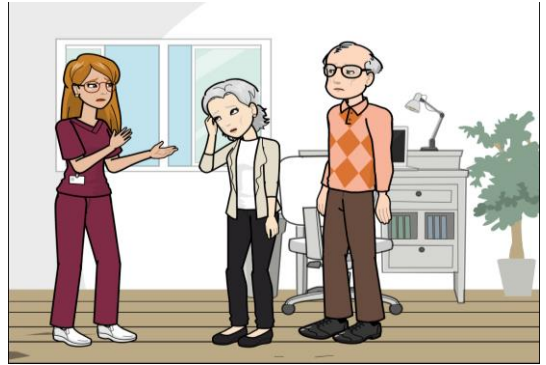


Manejo del duelo en el ámbito residencial

OFERTA FORMATIVA



El edadismo y el lenguaje inclusivo



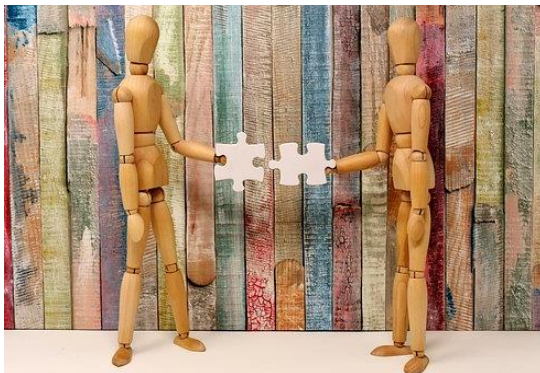
Primeros auxilios y RCP en residencias de mayores



Prevención de riesgos psicosociales en residencias



La inteligencia emocional aplicada a los riesgos psicosociales



Resolución de conflictos en el ámbito laboral



Manipulador de alimentos en el comedor de la residencia

OFERTA FORMATIVA



Mobilización de personas dependientes



Gestión emocional de la covid-19



Actuaciones de prevención de riesgos ante la covid-19

ATENCIÓN CENTRADA EN LA PERSONA Y PROFESIONAL DE REFERENCIA



Modalidad: Teleformación

Duración: 20 horas

Grupos: 20 -50 participantes

Acreditado Sistema de Formación Continua de las Profesionales Sanitarias
4 créditos

Objetivo general:

Facilitar un cambio hacia el modelo de Atención Centrada en la Persona (ACP), a través de la nueva figura del profesional de referencia y sus nuevos roles en el desarrollo y seguimiento del Plan de Atención Individual Personalizado en el ámbito residencial.

Contenidos:

Módulo 1. ¿Qué es la Atención Centrada en la Persona?

UD 1. ACP terminología y conceptos básicos

UD 2. La ACP en otros países y en España

Módulo 2. Modelos de ACP e intervención en la residencia

UD 1. Modelos de Atención Centrada en la Persona

UD 2. La ACP y el Plan de Intervención en la Residencia

Módulo 3. La ACP en la práctica

UD 1. Conocer a la persona y reconocer su singularidad

UD 2. Apoyar la autonomía personal

UD 3. Elementos del Entorno que facilitan la ACP

Módulo 4. Profesional de referencia en centros

UD 1. ¿Qué es un profesional de referencia en centros?

UD 2. Competencias del profesional de referencia



CONOCER A LA PERSONA Y PROTEGER SU INTIMIDAD



Modalidad: Teleformación

Duración: 20 horas

Grupos: 20 -50 participantes

Acreditado Sistema de Formación Continua de las Profesiones Sanitarias
4 créditos

Objetivo general:

Manejar instrumentos clave del modelo de atención centrada (ACP) en la persona, identificando el plan de atención individual personalizado como un elemento central de la ACP.

Contenidos:

Módulo 1. El plan de atención individual personalizado en la ACP

UD 1. La mirada puesta en las capacidades

UD 2. El proyecto de vida

Módulo 2. Acercarnos a la persona: la biografía y la historia de vida

UD 1. Acercarnos a la persona: biografía e historia de vida

UD 2. Recogida de información: historia de vida y biografía

UD 3. Instrumentos para realizar la historia de vida

Módulo 3. El proyecto de vida

UD 1. La mirada puesta en las capacidades

UD 2. El proyecto de vida

Módulo 4. Proteger la intimidad en el centro.

UD 1. Dimensiones de la intimidad y conceptos relacionados

UD 2. Proteger la intimidad



ÉTICA DEL CUIDAR



Modalidad: Teleformación

Duración: 10 horas

Grupos: 20 -50 participantes

Acreditado Sistema de Formación Continua de las Profesionales Sanitarias

2,1 créditos

Objetivo general:

Formar a los participantes en los conocimientos y principios básicos de la ética asistencial, promoviendo la cultura de la reflexión y la deliberación ética utilizando un marco común metodológico y organizativo específico, donde intervienen el comité de ética asistencial y los espacios de reflexión ética.

Contenidos:

Módulo 1. Ética de los profesionales del cuidado

UD 1. La ética de los profesionales del cuidado

UD 2. Principales teorías y principios éticos

Módulo 2. Organización, conflicto y deliberación ética

UD 1. El comité de ética asistencial y los ERE

UD 2. Pautas para la deliberación ética



ATENCIÓN CENTRADA EN LA PERSONA CON DETERIORO COGNITIVO



Modalidad: Teleformación

Duración: 20 horas

Grupos: 20 -50 participantes

Acreditado Sistema de Formación Continua de las Profesiones Sanitarias
4,3 créditos

Objetivo general:

Formar a los participantes en los conocimientos básicos sobre el deterioro cognitivo en el proceso de envejecimiento de las personas, mostrando la importancia de su detección temprana para retrasar el avance de la enfermedad desde la fase preclínica y facilitando algunas técnicas de comunicación para apoyar la autonomía, la independencia y el bienestar de la persona con deterioro cognitivo y de su cuidador/a en los servicios asistenciales.

Contenidos:

Módulo 1. Envejecimiento y deterioro cognitivo.

Unidad 1. Qué entendemos por envejecimiento normal

Unidad 2. Envejecimiento y capacidades de la persona

Módulo 2. Deterioro cognitivo y demencia.

Unidad 1. Deterioro cognitivo y las demencias

Unidad 2. Diagnóstico del deterioro cognitivo leve

Módulo 3. Capacidades cognitivas e intervención no farmacológica.

Unidad 1. Las capacidades cognitivas

Unidad 2. Las intervenciones no farmacológicas

Módulo 4. Atención centrada en la persona con deterioro cognitivo.

Unidad 1. La comunicación centrada en la persona

Unidad 2. El cuidado centrado en la persona



VIVIR SIN SUJECIONES



Modalidad: Teleformación

Duración: 20 horas

Grupos: 20 -50 participantes

Acreditado Sistema de Formación Continua de las Profesionales Sanitarias con 1,6 Créditos

Objetivo general:

El objetivo de este curso es dotar a las personas estudiantes de los conocimientos y herramientas necesarias para promover el cambio hacia el centro libre de sujeciones y cómo llevarlo a cabo.

Contenidos:

Módulo 1. Cambio cultural: no sujeciones

Unidad 1.1 Centro libre de sujeciones

Unidad 1. 2 Normativa y tipo de sujeciones

Unidad 1. 3 Cuidar sin sujeciones

Unidad 1. 4 Vencer la resistencia al cambio

Módulo 2. Proceso de eliminación de sujeciones en centros sociosanitarios

Unidad 2.1 Organización del trabajo y recursos en los centros

Unidad 2.2 Motivación, liderazgo y comunicación

Unidad 2.3 Concienciación y colaboración de familias y residentes

Módulo 3. Elementos estratégicos del programa Centros libres de sujeciones

Unidad 3.1 Prevención de caídas y no caídas

Unidad 3.2 Envejecimiento y demencia

Unidad 3.3 Atención a personas con demencia

Unidad 3.3 Fundamentos éticos para la eliminación de sujeciones



MANEJO DEL DUELO EN EL ÁMBITO RESIDENCIAL



Modalidad: Teleformación

Duración: 10 horas

Grupos: 20 -50 participantes

Acreditado Sistema de Formación Continua de las Profesiones Sanitarias
1,7 créditos

Objetivo general:

Desde una perspectiva de atención centrada en la persona, conocer el proceso y las tareas del duelo, las técnicas apropiadas para una relación de ayuda a la persona en duelo. Conocer las habilidades de comunicación necesarias y el protocolo para dar malas noticias.

Contenidos:

Módulo 1. La pérdida y el duelo

Unidad 1. El proceso del duelo.

La pérdida y el duelo.

Las tareas y etapas del duelo

Unidad 2. Tipos de duelo

Módulo 2. Acompañamiento en el duelo

Unidad 1. Comunicar malas noticias.

Habilidades de comunicación y aspectos que favorecen nuestra comunicación

Preparar la reunión. Protocolo para dar malas noticias

Unidad 2. Acompañar y ayudar en el duelo

El cuidador en el proceso del duelo



EL EDADISMO Y EL LENGUAJE INCLUSIVO



Modalidad: Teleformación

Duración: 15 horas

Grupos: 20 -50 participantes

Acreditado Sistema de Formación Continua de las Profesiones Sanitarias
3,2 créditos

Objetivo general:

El objetivo general de esta acción formativa es educar y sensibilizar sobre qué es el edadismo y su repercusión en las personas mayores desde un punto de vista de género y derechos humanos. Reconocer actitudes, comportamientos y lenguaje edadista en nuestro trabajo y en la sociedad. Conocer los principios y estrategias para utilizar un lenguaje inclusivo en todos los ámbitos de comunicación.

Contenidos:

Módulo 1. Edadismo

Unidad 1. Conceptos básicos y definiciones

Unidad 2. Los derechos humanos, la vejez y la perspectiva de género

Unidad 3. Análisis de los distintos aspectos del edadismo

Módulo 2 Lenguaje inclusivo

Unidad 1. Lenguaje inclusivo y lenguaje edadista

Unidad 2. La práctica del lenguaje inclusivo en los centros residenciales



PRIMEROS AUXILIOS Y RCP EN RESIDENCIAS DE MAYORES



Modalidad: Teleformación

Duración: 10 horas

Grupos: 20 -50 participantes

Objetivo general:

Adquirir los conocimientos básicos para actuar con eficacia y seguridad en situaciones de accidentes aplicando las técnicas de primeros auxilios, sabiendo identificar y dar respuesta en situaciones de urgencia.

Contenidos:

Módulo 1. Primeros auxilios y RCP

Unidad 1. Introducción a los primeros auxilios

Unidad 2. Reanimación cardio-pulmonar (RCP) ((y apoyo respiratorio)

Unidad 3. Valoración de la víctima

Módulo 2. Actuaciones en diversas situaciones que pueden

Unidad 1. Shock

Unidad 2. Hemorragias médicas y lesiones

Unidad 3. Emergencias médicas

Unidad 4 Traumatismos



PREVENCIÓN DE RIESGOS PSICOSOCIALES EN RESIDENCIAS



Modalidad: Teleformación

Duración: 20 horas

Grupos: 20 -50 participantes

Objetivo general:

Aportar los conocimientos y destrezas básicas para facilitar la prevención de los riesgos psicosociales, identificando los riesgos más frecuentes (mobbing, estrés laboral, burnout, etc.), las formas de evaluación y las medidas de intervención social necesarias para mejorar la situación sociolaboral en la organización.

Que el estudiante conozca las habilidades necesarias para evitar las consecuencias negativas del estrés, así como las pautas de autocuidado.

Contenidos:

Módulo 1. Condiciones psicosociales del trabajo, riesgos y factores saludables

Unidad 1. Qué son los riesgos psicosociales

Unidad 2. Motivaciones de las personas ante el trabajo

Unidad 3. Relación entre trabajo y persona

Módulo 2. Problemas de salud y organizativos atribuibles a los riesgos psicosociales en la empresa

Unidad 1. El estrés laboral sus consecuencias

Unidad 2. La violencia en el trabajo y el acoso laboral

Módulo 3. Evaluación de los riesgos laborales con enfoque psicosocial

Unidad 1. Por qué evaluar los riesgos psicosociales

Unidad 2. Cómo se evalúan los riesgos psicosociales

Módulo 4. Las ventajas de la intervención psicosocial en las organizaciones

Unidad 1. Principios básicos y objetivos de la intervención psicosocial

Unidad 2. La prevención primaria, secundaria y terciaria

Módulo 5. Estrategias personales y autocuidado de las cuidadoras

Unidad 1. Habilidades personales para prevenir el estrés

Unidad 2. Autocuidado para prevenir el estrés



LA INTELIGENCIA EMOCIONAL APLICADA A LOS RIESGOS PSICOSOCIALES



Modalidad: Teleformación

Duración: 20 horas

Grupos: 20 -50 participantes

Objetivo general:

Dotar a los participantes de los conocimientos, habilidades sociales y competencias emocionales necesarias para afrontar los riesgos psicosociales más frecuentes en el trabajo con personas mayores en instituciones sociales

Contenidos:

Módulo 1. La inteligencia emocional aplicada a los riesgos psicosociales en la empresa

Unidad 1. La inteligencia emocional aplicada a los riesgos psicosociales

Unidad 2. La respuesta personal ante los riesgos psicosociales

Módulo 2. La inteligencia emocional: emoción y pensamiento

Unidad 1. Qué son las emociones

Unidad 2. Cómo regular las emociones

Módulo 3. Competencia emocional en el ámbito laboral.

Unidad 1. Qué es la inteligencia emocional

Unidad 2. La competencia emocional en la empresa

Módulo 4. Inteligencia emocional para afrontar el estrés

Unidad 1. Cómo mejorar la relación con uno mismo

Unidad 2. La comunicación asertiva

Unidad 3. La empatía en la relación con los demás



RESOLUCIÓN DE CONFLICTOS EN EL ÁMBITO LABORAL



Modalidad: Teleformación

Duración: 20 horas

Grupos: 20 -50 participantes

Objetivo general:

Proporcionar los conocimientos, habilidades sociales y competencia emocional necesaria para favorecer la solución de conflictos mediante actuaciones positivas y técnicas para el afrontamiento de conflictos e incidentes en el ámbito residencial.

Contenidos:

Módulo 1. Qué son los riesgos psicosociales y los factores saludables en el empresa

UD 1. Conflicto e incidente. Tipos de conflicto

UD 2. Factores de riesgo

UD 3. Criterios y herramientas de evaluación

Módulo 2. Prevención de factores propiciatorios, estrategias y niveles de intervención

UD 1. El conflicto como motor de cambio positivo

UD 2. Intervención en política y objetivos de la empresa.

UD 3. Intervención en el entorno y la organización

UD 4. Factores variables individuales de las personas.

Módulo 3. Actuación ante el conflicto y postincidente

UD 1. Escenarios del conflicto y resolución de problemas

UD 2. Gestión de los conflictos en los grupos humanos

UD 3. Hacia una estrategia de resolución de problemas

Módulo 4. Inteligencia emocional y habilidades sociales ante el conflicto

UD 1. Técnicas de comunicación y habilidades sociales

UD 2. Actuaciones ante conductas agresivas



MANIPULADOR DE ALIMENTOS EN EL COMEDOR DE LA RESIDENCIA



Modalidad: Teleformación

Duración: 4 horas

Grupos: 20 -50 participantes

Objetivo general:

El objetivo general de esta acción formativa es dotar a las personas participantes de los conocimientos teórico-prácticos necesarios para evitar que los alimentos que llegan a los residentes del centro puedan causarles algún daño a su salud por una inadecuada manipulación.

Contenidos:

Módulo 1. Los riesgos de trabajar con alimentos

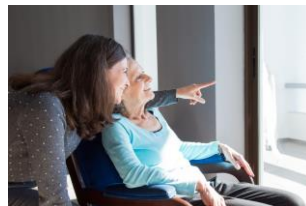
1. Introducción
2. Manipulador de alimentos
3. Cadena de los alimentos
4. Higiene alimentaria
5. Contaminación de los alimentos
6. Intoxicaciones alimentarias
7. Alergias e intolerancias

Módulo 2. Medidas preventivas derivadas de la persona manipuladora de alimentos

1. Introducción
2. Higiene personal
 - 2.1 Higiene corporal
 - 2.2 Higiene del vestuario
 - 2.3 Salud
3. Hábitos de higiene en el servicio



MOVILIZACIÓN DE PERSONAS DEPENDIENTES



Modalidad: Teleformación

Duración: 5 horas

Grupos: 20 -50 participantes

Objetivo general:

El objetivo general del curso es facilitar conocimientos y destrezas básicas sobre las distintas movilizaciones para evitar lesiones o accidentes tanto de la persona que se moviliza como de las personas trabajadoras que las lleva a cabo.

Contenidos:

Módulo 1. Movilización manual de personas

Módulo 2. Grúas de traslado y grúas de bipedestación

Módulo 3. Otras ayudas para movilizaciones



ACTUACIONES DE PREVENCIÓN DE RIESGOS ANTE LA COVID-19



Modalidad: Teleformación

Duración: 4 horas

Grupos: 20-50 participantes

Objetivo general:

El objetivo general de esta acción formativa es facilitar conocimientos sobre la pandemia ocasionada por el SAR-CoV-2, la enfermedad que ocasiona COVID-19, así como las medidas de higiene y prevención que se deben tomar en las residencias de mayores.

Contenidos:

Módulo 1. Aspectos generales SARS-CoV-2, COVID-19.

Coronavirus. Sintomatología de la COVID-19

Tipología de casos de infección por la COVID-19

Personas vulnerables a la COVID-19

Mecanismos de transmisión y propagación. Vías de contagio

Qué hacer si aparecen síntomas

Módulo 2. Medidas de higiene y prevención.

Medidas de protección personal

Medidas de higiene ante casos sospechosos o confirmados de COVID-19 en centros

Gestión de residuos en situación de aislamiento y pacientes COVID-19

Medidas higiénicas a tomar en domicilios

Módulo 3. Consideraciones generales sobre prevención de riesgos.

Evaluación de riesgos por actividad

La importancia de la vigilancia

Equipos de protección individual

Colocación y retirada de EPI



GESTIÓN EMOCIONAL DE LA COVID-19



Modalidad: Teleformación

Duración: 12 horas

Grupos: 20 -50 participantes

Acreditado Sistema de Formación Continua de las Profesiones Sanitarias
1,4 créditos

Objetivo general:

El objetivo de esta acción formativa es conocer la gestión institucional de la Covid-19 y sus consecuencias para las personas mayores y en los cuidados de larga duración, facilitando las habilidades emocionales necesarias para afrontar las situaciones críticas adversas, mediante el autoconocimiento, la comprensión de uno mismo y la autorregulación de las emociones negativas improductivas.

Contenidos:

Módulo 1. Gestión del covid-19 y su impacto en el bienestar de las personas mayores

Unidad 1. La gestión de la covid-19 en residencias de mayores.
Dificultades y aprendizajes.

Unidad 2. Impacto de la covid-19 en los mayores y en los trabajadores de las residencias. Oportunidades para el cambio.

Módulo 2. Gestión emocional de la covid-19 y bienestar de las personas mayores

Unidad 1. Inteligencia emocional aplicada al trabajo durante la covid-19

Unidad 2. Gimnasia emocional frente a la covid-19



CATÁLOGO DE ACCIONES FORMATIVAS

- ATENCIÓN CENTRADA EN LA PERSONA Y PROFESIONAL DE REFERENCIA
- CONOCER A LA PERSONA Y PROTEGER SU INTIMIDAD
- ÉTICA DEL CUIDAR
- ATENCIÓN CENTRADA EN LA PERSONA CON DETERIORO COGNITIVO
- VIVIR SIN SUJECIONES
- MANEJO DEL DUELO EN EL ÁMBITO RESIDENCIAL
- EL EDADISMO EL LENGUAJE INCLUSIVO
- PREVENCIÓN DE RIESGOS PSICOSOCIALES EN RESIDENCIAS
- LA INTELIGENCIA EMOCIONAL APLICADA A LOS RIESGOS PSICOSOCIALES
- RESOLUCIÓN DE CONFLICTOS EN EL ÁMBITO LABORAL
- PRIMEROS AUXILIOS Y RCP EN RESIDENCIAS DE MAYORES
- MANIPULADOR DE ALIMENTOS EN EL COMEDOR DE LA RESIDENCIA
- MOVILIZACIÓN DE PERSONAS DEPENDIENTES
- ACTUACIONES DE PREVENCIÓN DE RIESGOS ANTE LA COVID-19
- GESTIÓN EMOCIONAL DE LA COVID-19

Campus virtual
<https://ed-formación.org/>

FORMACIÓN ESPECÍFICA ACREDITADA EN EL SECTOR

- Formación específica para el sector de residencias de mayores.
- Cursos acreditados por el Sistema de Acreditación de la Formación Continuada de las Profesiones Sanitarias.
- Entidad organizadora de formación bonificada – FUNDAE.



Fundación Estatal
PARA LA FORMACIÓN EN EL EMPLEO



CONTACTA CON NOSOTROS

Asociación Edad Dorada Mensajeros de la Paz Castilla La Mancha – Galicia

Plaza Valdecaleros nº 12. 45002 Toledo

<https://edaddoradaclm.es/>

Campus teleformación www.ed-formacion.org



ED-FORMACIÓN

La plataforma utiliza los recursos educativos ofrecidos por la comunidad Moodle para crear e impartir cursos a través de la Nube en Internet. Todo el proceso de aprendizaje está supervisado por un tutor, que ayuda a los alumnos a conseguir los resultados de aprendizaje propuestos en cada acción formativa.

Para consultar la oferta formativa, contacta con nosotros en:
formacion@edaddoradaclm.es

Teléfono: 925 280 140 (ext. 7) – Rosa Trujillo Nieto